

NEUROPATHIES PÉRIPHÉRIQUES

3^{EMES} RENCONTRES PROFESSIONNELS
DE SANTÉ & PATIENTS

CAPTATION LIVE DES CONFÉRENCES ET DIFFUSION EN DIRECT



Jeudi 1^{er} octobre 2020

Maison Internationale – Cité Universitaire de Paris 14^e



Guide des mesures sanitaires

Mesures sanitaires prises le 01 septembre susceptibles de modifications

ENSEMBLE DU CONGRES

Ce qui sera mis en place



**LE PORT DU MASQUE EST
OBLIGATOIRE SUR L'ENSEMBLE DU
CONGRES**

Nous distribuerons des masques chirurgicaux
si nécessaire

LA MAISON INTERNATIONALE - CITE UNIVERSITAIRE

Ce qui sera mis en place



NETTOYAGE RENFORCÉ DES LOCAUX ET SANITAIRES

Présence d'une équipe
de nettoyage
permanente



DISTRIBUTEURS DE GEL HYDROALCOOLIQUE

Répartis dans la totalité
du bâtiment



UN SENS DE LA CIRCULATION

Mis en place dans la
totalité du bâtiment



UNE SIGNALÉTIQUE RENFORCÉE

Mise en avant du sens
de circulation, les points
de distribution de gel
hydroalcoolique, les
sanitaires et ce, dans
l'ensemble du bâtiment



GESTION DES FLUX DE PERSONNES

Comptage à l'entrée du
congrès / des salles /
de l'exposition

L'ESPACE D'ACCUEIL

Ce qui sera mis en place



ZONE ACCUEIL AMÉNAGÉE

Signalétique de points
d'attente au sol, sens
de circulation entrée et
sortie



BADGES

Envoie des badges en
amont par email pour
impression par les
participants

(impression possible sur site)



UN ACCUEIL PHYSIQUE PROTÉGÉ

Accueil respectant le
protocole sanitaire
(plexiglas sur les
comptoirs d'accueil) et
port de masques pour
l'ensemble du personnel



LIMITATION DES CONTACTS

Distributions de gel
hydroalcoolique,
désinfection régulière

LA ZONE D'EXPOSITION

Ce qui sera mis en place



UN SENS DE CIRCULATION

Fléchage au sol, indication des numéros de stands, vigilance circulation et distanciation sur le stand



NETTOYAGE RÉGULIER

Présence d'une personne de nettoyage pour des passages ménages renforcés



RESTAURATION

Mise en place d'une restauration individuelle, repas lunchbox assis en salle



GEL HYDROALCOOLIQUE

Mise à disposition de gel hydroalcoolique. Chaque partenaire est responsable du bon maintien de la propreté et de la désinfection de son stand au cours de la journée

SALLE DE CONFÉRENCE

Ce qui sera mis en place



SALLE

Jauge 50%
1 siège sur 2 sera disponible
Il sera interdit de s'asseoir à proximité direct d'un autre participant



PUPITRE / ORATEURS / MODERATEURS

Nettoyage après chaque passage au pupitre
Aménagement de scène sur mesure



QUESTIONS EN SALLE

Les micros seront nettoyés régulièrement, une hôte(sse) se chargera de l'échange des micros



CONTRÔLE DES ACCÈS

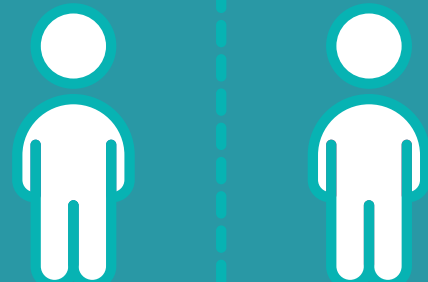
Contrôle des accès et vérification des masques par un(e) hôte(sse) & contrôle du respect des règles sanitaires (1 siège sur 2, port du masque...)

GESTION DES CAS SUSPECTS

Ce qui sera mis en place



Procédure spécifique mis en place pour l'accueil et l'évacuation d'un cas suspect



Zone d'isolement aménagée

Séparée du public et distincte de l'antenne Secours Santé pour recevoir des personnes considérées comme cas suspects.



**Se laver
très régulièrement
les mains**



**Tousser
ou éternuer
dans son coude**



**Utiliser un mouchoir
à usage unique
et le jeter**



**SI VOUS ÊTES MALADE
Porter un masque
chirurgical jetable**

La sécurité est l'affaire de tous, merci du bon respect de ces consignes sanitaires :

- se laver les mains régulièrement
- tousser ou éternuer dans son coude ou un mouchoir
- utiliser un mouchoir à usage unique et le jeter
- saluer sans se serrer la main, éviter les embrassades

information
CORONAVIRUS
COVID-19

Au moindre signe suspect (fièvre, toux, grand fatigue,...)
Restez chez vous et appelez votre médecin ou le 15 en cas de signes sévères

Retrouvez plus d'informations sur : <https://www.gouvernement.fr/info-coronavirus>